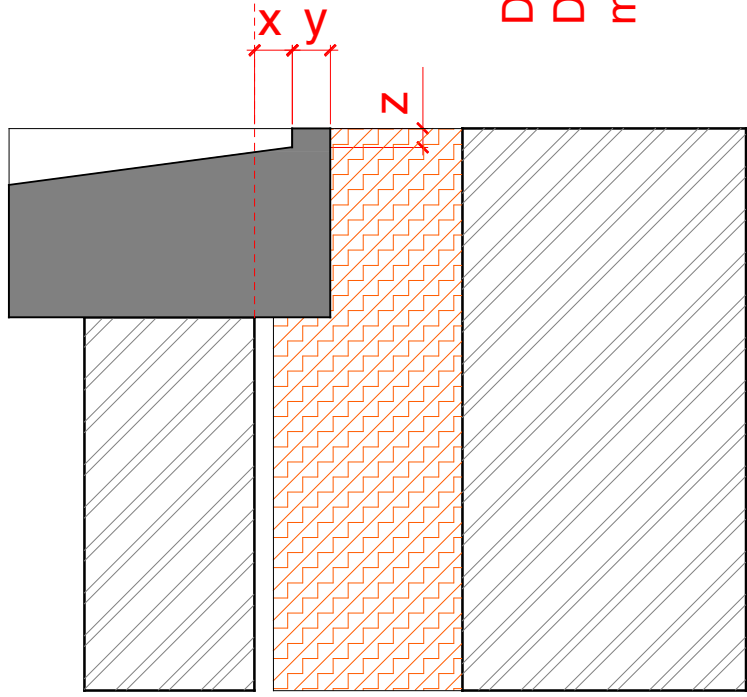


Belangrijk:  
indien muursteen inspringt t.o.v. achterzijde muur dient  
dit bijgeteld te worden bij x



achterzijde gevelsteen



Deur zonder rolluik  $x = 8\text{mm}$   
Deur met rolluik  $x = 70\text{mm}$   $y =$   
minimum  $15\text{mm}$

